

Gemeinde

Dürrröhrsdorf- Dittersbach

Zuarbeit für die 7. Änderung FNP Gemeinde Dürrröhrsdorf-Dittersbach - aktueller Stand 04.09.2023

Lfd.Nr.	Gemarkung, Flurstück	Größe m²	Lage	bisherige Ausweisung	vorgesehene Nutzung
01	Dittersbach, Flst. 317/1	65.560	Gewerbegebiet "Alte Ziegelei" in Dittersbach, Eschdorfer Straße	Fläche f. Landwirtschaft / Wald	Gewerbegebiet GE
	Dittersbach, Flst. 317/2	31.580		Fläche f. Landwirtschaft	Gewerbegebiet GE
	Dittersbach, Flst. 318	17.600		dto.	Gewerbegebiet GE
	Dittersbach, Flst. 322	9.360		dto.	Gewerbegebiet GE
	Dittersbach, Flst. 325	230		dto.	Gewerbegebiet GE
	Dittersbach, Flst. 312	28.990		dto.	Gewerbegebiet GE
	Dittersbach, Flst. 310/3	47.718		dto.	Gewerbegebiet GE
	Dittersbach, T. v. Flst. 304	6.800		dto.	Gewerbegebiet GE
	Dittersbach, T. v. Flst. 490/1	31.100		dto.	Gewerbegebiet GE
	Dittersbach, Flst. 491	15.614		dto.	Gewerbegebiet GE
	Dittersbach, Flst. 491/a	10.486		dto.	Gewerbegebiet GE
	Dittersbach, Flst. 284	1.640		dto.	Gewerbegebiet GE
	Dittersbach, Flst. 284/a	1.770		dto.	Gewerbegebiet GE
	Dittersbach, Flst. 285	280		dto.	Gewerbegebiet GE
	Dittersbach, Flst. 305/1	1.638		dto.	Gewerbegebiet GE
	Dittersbach, Flst. 489	10.070		dto.	Gewerbegebiet GE
	Dittersbach, Flst. 488	4.480		dto.	Gewerbegebiet GE
	Dittersbach, Flst. 296/a	5.720		dto.	Gewerbegebiet GE
	Dittersbach, Flst. 296/b	9.600		dto.	Gewerbegebiet GE
	Dittersbach, Flst. 288	680		dto.	Gewerbegebiet GE
02	Dittersbach, Flst. 450	280	Kleinwolmsdorfer Straße in Dittersbach	Fläche f. Landwirtschaft/Grünl.	allg. Wohngebiet
	Dittersbach, Flst. 451	3.270		dto.	allg. Wohngebiet
	Dittersbach, T. v. Flst. 449	6.000		dto.	allg. Wohngebiet
	Dittersbach, Flst. 448/h	1.930		Grünfläche (Bestand im Außenbereich)	allg. Wohngebiet

Lfd.Nr.	Gemarkung, Flurstück	Größe m²	Lage	bisherige Ausweisung	vorgesehene Nutzung
	Dittersbach, Flst. 448/e Dittersbach, Flst. 448/i Dittersbach, Flst. 448/k Dittersbach, Flst. 448/g Dittersbach, Flst. 448 f Dittersbach, Flst. 448/m Dittersbach, Flst. 448/18 Dittersbach, Flst. 448/19	1.180 1.130 2.380 970 970 1.670 2.522 125	Kleinwolmsdorfer Straße in Dittersbach	Grünfläche (Bestand im Außenbereich) Grünfläche (Bestand im Außenbereich) Grünfläche (Bestand im Außenbereich) Grünfläche (Bestand im Außenbereich) Grünfläche (Bestand im Außenbereich) Grünfläche (Bestand im Außenbereich) Grünfläche (Bestand im Außenbereich) Grünfläche	allg. Wohngebiet allg. Wohngebiet allg. Wohngebiet allg. Wohngebiet allg. Wohngebiet allg. Wohngebiet allg. Wohngebiet allg. Wohngebiet
03	bereits beschllossen! Dittersbach, Flst. 95 und 99 Dittersbach, Flst. 323/2	973 850	unterhalb Hauptstraße 5 in Dittersbach	Grünfläche Grünfläche	gemischte Baufläche gemischte Baufläche
04	Dürrröhrsdorf, Flst. 26/3, 25/2, 25/5, T.v. 25/8	9.200	Fabrikstraße in Dürrröhrsdorf	gemischte Baufläche	allg. Wohngebiet
05	Dürrröhrsdorf, Flst. 203/50 Dürrröhrsd., T.v. Flst. 203/92 Dürrröhrsd., T.v. Flst. 242/1	490 1.800 17.000	Am Breiten Stein in Dürrröhrsdorf	Grünfläche Grünfläche Grünfläche	allg. Wohngebiet allg. Wohngebiet allg. Wohngebiet
06	bereits beschllossen! Dobra, Flst. 403/5	2.587	Dürrröhrsdorfer Str. in Dobra	Grünfläche	Fläche für den Gemeinbedarf
07	Stürza, T.v. Flst. 485/b	1.500	An der Aue in Stürza	Grünfläche	gemischte Baufläche
08	Elbersdorf, Flst. 55/2, T.v. 55/3, T.v. 55/4, T.v. 55/5 Elbersdorf, Flst. 159/3	2.100 927	Wünschendorfer Weg in Elbersdorf	gemischte Baufläche gemischte Baufläche	Kleinsiedlungsgebiet lt. Satzung Kleinsiedlungsgebiet lt. Satzung
09	Wünschendorf, Flst. 2/3	900	Doberbergstraße in Wünschendorf	Grünfläche	gemischte Baufläche

Lfd.Nr.	Gemarkung, Flurstück	Größe m²	Lage	bisherige Ausweisung	vorgesehene Nutzung
10	bereits beschllossen! Wilschdorf, Flst. 147/2, 143, 135/14	1.500	Alte Hauptstraße in Wilschdorf	Grünfläche	gemischte Baufläche

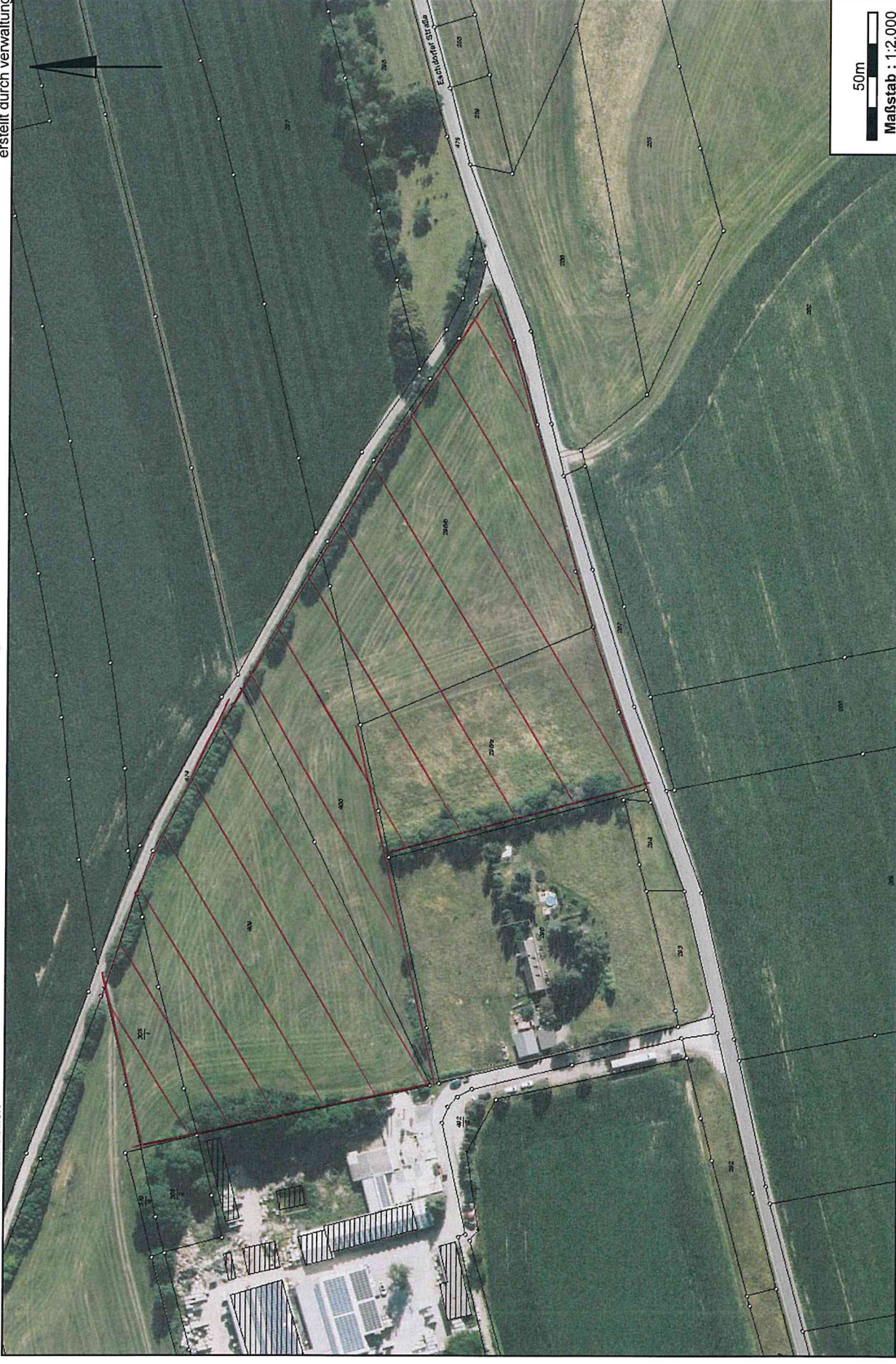
Nr. 1 GE AH Ziegerei Dittenbach
(Industriegebiet)



Nr. 1 - Erweiterung Alte Ziegelei Dittersbach
(Industriegebiet)

Gemeinde Dürrröhrsdorf - Dittersbach

erstellt durch Verwaltung



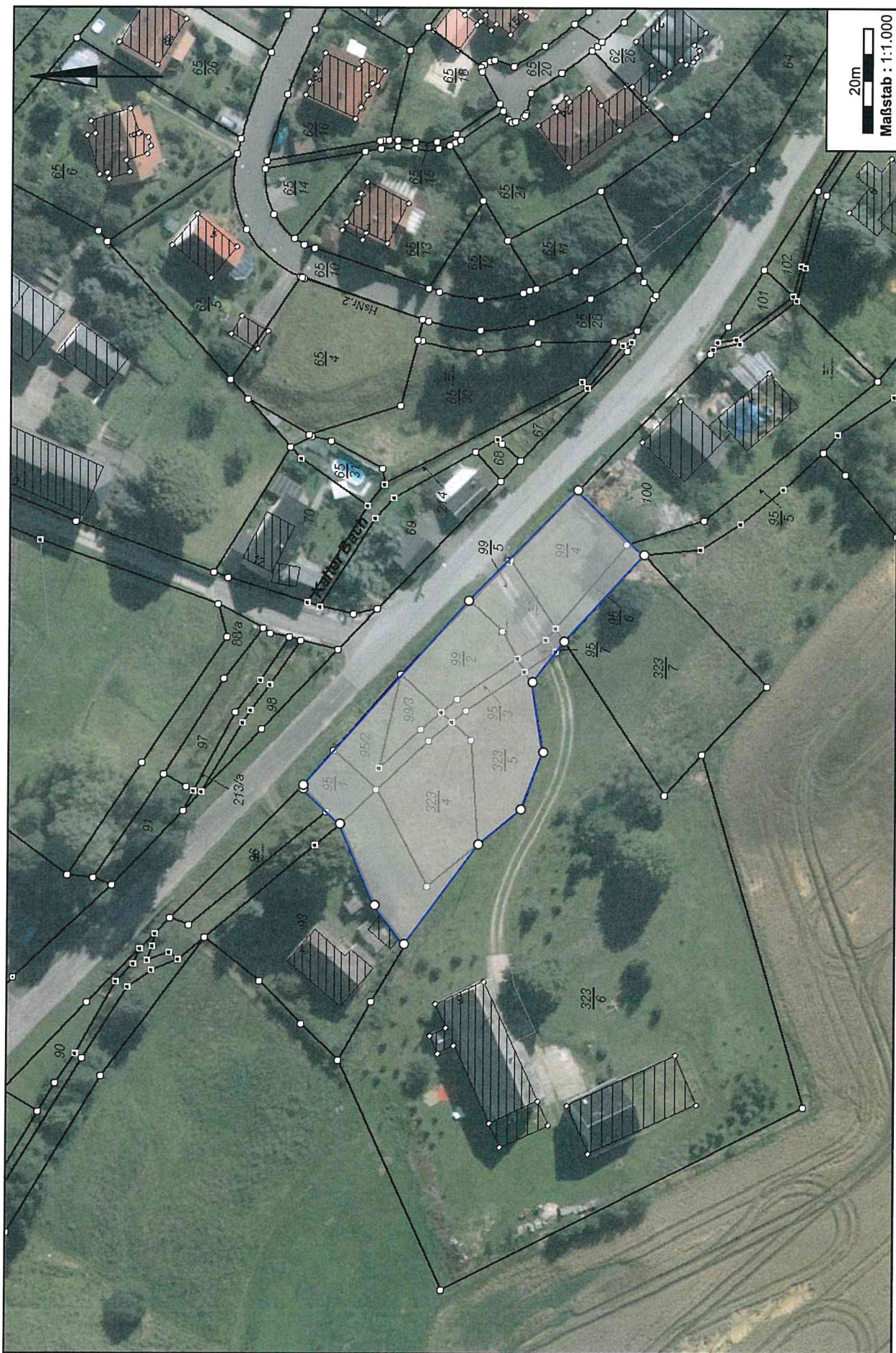
ARCHIKART Software AG

erstellt am Montag, 4. September 2023 08:28 Uhr MESZ

Nr. 2 Kleinwiesendorfer Straße



Nr. 3 Hauptstr. Dittenbach
(nach Vermessung!)



Nr. 4 Fabrikstraße in Dürrohndorf



Nr. 5 Am Breiten Stein Dürrohndorf



Nr. 5 - Erweiterung „Am Breiten Stein“

Gemeinde Dürrröhrsdorf - Dittersbach

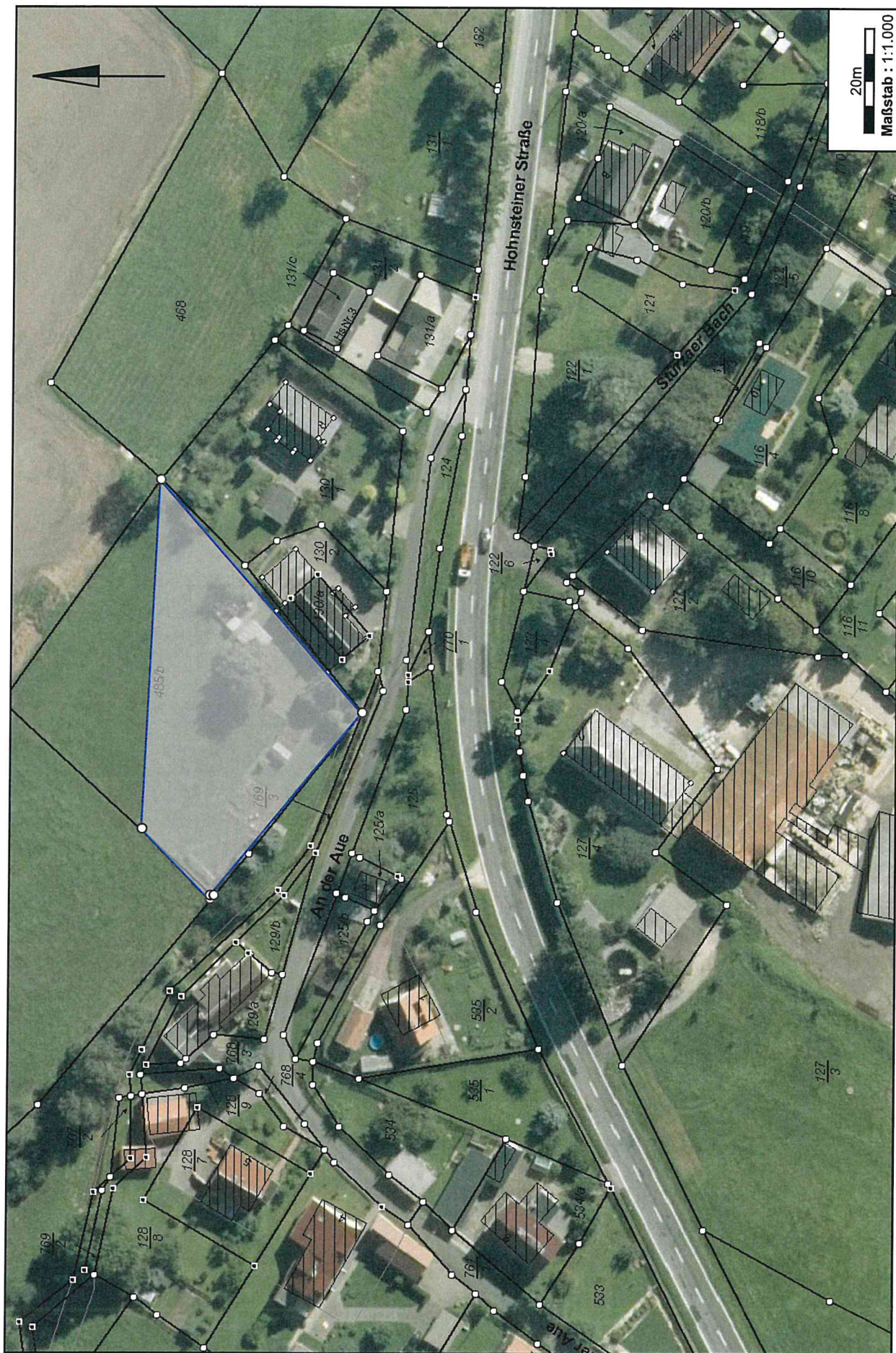
erstellt durch verwaltung



Nr. 6 Dürrröhrsdorfer Str. Dobra
(für Neubau FFW - Gerathhaus)



Nr. 7 Au der Aue Surra



Nr. 8 Wünnenclerfer Weg Elberdorf
(Abrundungsvorkängen \Rightarrow WS)



Nr. 9
Dobersbergstr.
Wunschen Dorf



Mr. 10 Alle Hauptstr. Wiltschdorf

